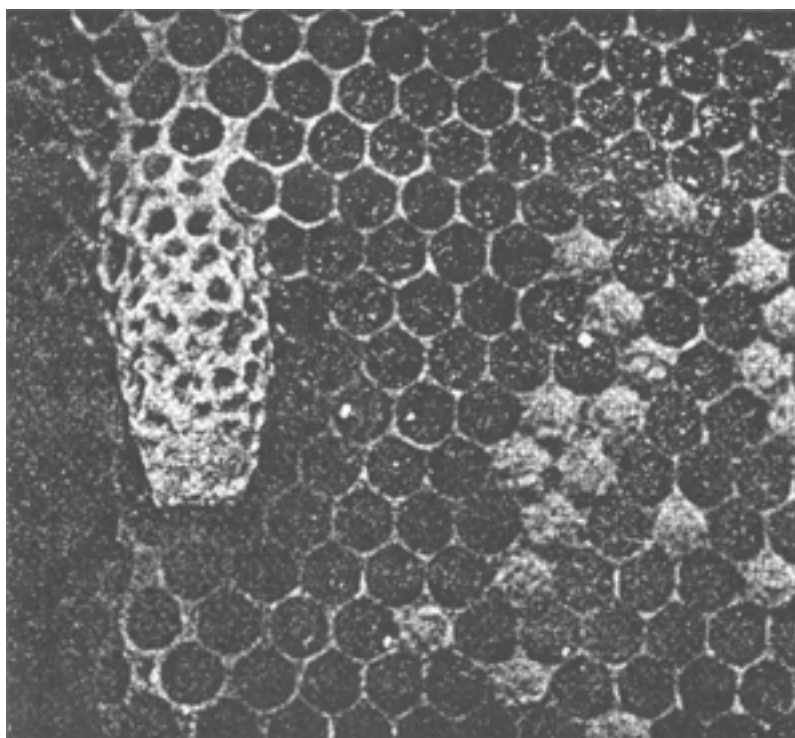


## Маточники тихой смены маток

Этот процесс возникает при отсутствии предпосылок к роению. Он вызывается многими причинами: старая матка, болезнь матки, нарушение репродуктивной функции, травмирование матки и генетическая предрасположенность замены старой матки. Тихая смена возникает нередко при подсадке матки другой породы, которая принята пчелами и хорошо сеет, но србатывает реакция на признак «чужеродности», и матка сменяется путем заложения маточников тихой смены.

Число маточников, отстроенных при этом, бывает небольшим — 3-5штук. Это, как правило, крупные, хорошей формы маточники с большим количеством маточного молочка. Часто они закладываются на боковых сторонах сота ниже средней части.



Маточник при тихой смене матки

Пчеловоды нередко пользуются приемом тихой смены матки. При необходимости смены в семье матки из-за возраста матке подрезают заднюю ножку. Такая травмированная матка какое-то время будет работать в семье, но пчелы все равно заложат маточники для ее тихой смены.

Пчеловоду следует использовать лишние маточники этой семьи в племенных целях, сделать на них отводки. Потомство от этой матки будет меньше проявлять склонность к роению. Ведь важнейшая цель селекции пчел — усиление генетической склонности семьи производить обновление матки путем ее тихой смены.

---

Литература: Николаенко В.П. Племенная работа с пчелами. - Ростов н/Д.: Издательство "БАРО-ПРЕСС", 2005. <http://www.baro.ru/> Издательство "БАРО-ПРЕСС"

© Гришин Михаил, 2014 г., [mail@grishinmv.ru](mailto:mail@grishinmv.ru), <http://www.medoviy.ru>